



ご案内する図書等は公益社団法人 建設荷役車両安全技術協会（略称 建荷協（けんいきょう））都道府県各支部にてご購入いただけます。

### ■ 特定自主検査制度の入門解説

#### 特定自主検査制度についての入門編

##### 安全と特定自主検査のおはなし

「なぜ特定自主検査が必要なのか？特定自主検査とはどのようなものか？」をご理解いただけるよう、イラストを使いわかり易く解説したものです。

(H25.6 改訂 C 版発行)



品名	品番	会員価格	一般価格
安全と特定自主検査のおはなし	PC-ZC-02-C	216 円	324 円

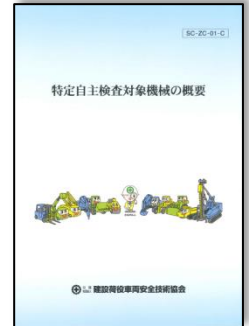
#### 特定自主検査の対象機械について

##### 特定自主検査対象機械の概要

特定自主検査を行うべき機械等の代表的なものを写真、図で示し、特徴、用途などの概要をまとめたものです。

また、一部対象外機械についても掲載しています。

(H29.3 改訂 D 版発行)



品名	品番	会員価格	一般価格
特定自主検査対象機械の概要	SC-ZC-01-D	648 円	1080 円

### ■ 特定自主検査済標章

#### 特定自主検査 実施年月の明示

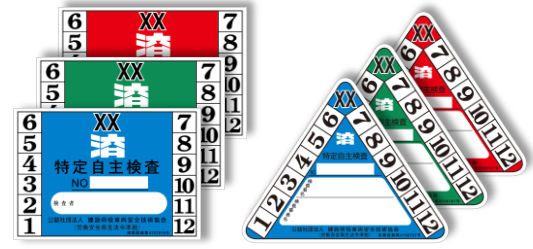
##### 特定（定期）自主検査済標章

###### ・ 特定自主検査済標章

労働安全衛生規則に基づき、フォークリフト、不整地運搬車、車両系建設機械及び高所作業車について、年1回（不整地運搬車は2年に1回）実施することとされている特定自主検査を行った年月を明らかにするため、厚生労働省のご指導のもとに作成した標章です。検査業者用と事業内用とがあります。

###### ・ 定期自主検査済標章

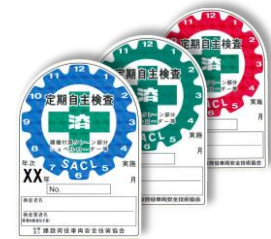
労働安全衛生規則に基づき、「建機付属クレーン部分」、「ショベルローダー、フォークローダー及びストラドルキャリアー」について、年1回実施することとされている定期自主検査（年次検査）を行った年月を明らかにするため当該機械に貼る標章です。



特定自主検査済標章  
(事業内)

特定自主検査済標章  
(検査業)

品名	品番	会員価格	一般価格
特定自主検査済標章（事業内）	BP-LH-30	324 円	972 円
特定自主検査済標章（検査業）	BP-LR-30		
定期自主検査済標章	BP-LRI-30		



定期検査済標章

**【注記】** 検査済標章の色は、毎年1月1日をもって暦年ごとに変更されます。旧年発行の標章は同日以降使用できませんのでご注意ください。

#### 特定自主検査に係る標章等について

##### 標章の使い方から管理まで

特定自主検査を行ったときに貼付する標章等の取扱いについて解説したものです。

(H27.4 改訂 E 版発行)

品名	品番	会員価格	一般価格
標章の使い方から管理まで	BC-ZC-05-E	216 円	324 円



## ■ 特定自主検査の実施

### 検査方法と判定基準

#### 定期自主検査指針

労働安全衛生法、第45条第3項の規定に基づき公示にされた特定(定期)自主検査の検査項目、検査方法および判定基準をまとめたものです。

品名	品番	会員価格	一般価格
フォークリフト	SG-LC-01-A	324円	432円
不整地運搬車	SG-GR-01	216円	432円
車両系建設機械	SG-KC-01-B	1728円	2700円
高所作業車	SG-HL-01	540円	756円
フォークリフト(月次)	SG-LC-11-A	216円	324円

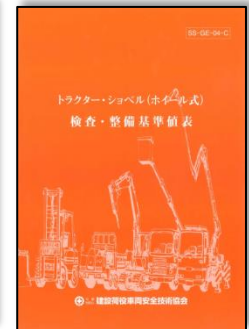


#### 検査項目の判定値

#### 検査・整備基準値表

判定基準の中で「メーカーの指定する基準値内であること」とされている基準値および測定方法を機種・型式別ごとにまとめたものです。

品名	品番	会員価格	一般価格
フォークリフト	SS-LC-03-F	1404円	2052円
油圧ショベル	SS-GE-03-D	1944円	2916円
トラクター・ショベル	SS-GE-04-D	540円	756円
ブルドーザー	SS-GE-05-D	216円	324円
解体用機械	SS-DM-01-B	2592円	3996円
締固め用機械	SS-RC-01-C	972円	1512円
コンクリートポンプ車	SS-CP-01-C	648円	972円
高所作業車	SS-HL-01-C	756円	1080円



#### 検査結果の記録

#### 特定(定期)自主検査記録表

特定(定期)自主検査を行った際に、当該機械の検査結果および補修措置等を記録しておくものです。

- ・記録表は3年間の保存義務があります。
- ・記録表は公益社団法人建設荷役車両安全技術協会の著作物です。無断で複製、転用することを禁じています。
- ・記録表は機械性能の向上に伴い随時改訂しています。



品名	会員価格	一般価格
特定(定期)自主検査記録表(1セット50枚)	486円	756円

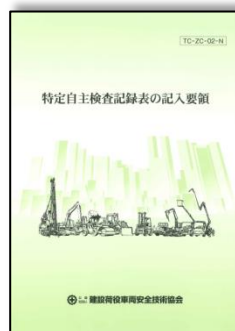
#### 記録表の記入方法

#### 特定自主検査記録表の記入要領

特定自主検査記録表は、機械性能の向上により随時改訂されています。

最新の記録表についても正確に記入できる様、記入方法を解説しています。

(H28.3改訂0版発行)

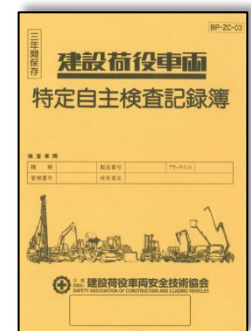


品名	品番	会員価格	一般価格
特定自主検査記録表の記入要領	TC-ZC-02-0	1080円	1620円

#### 記録表の保存

#### 特定自主検査記録簿

省令により3年間保存義務がある特定自主検査記録表をファイリングしておくためのものです。



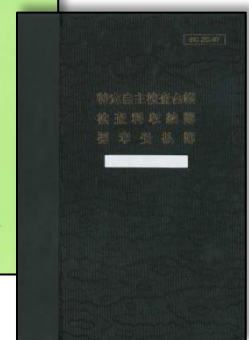
品名	品番	会員価格	一般価格
特定自主検査記録簿	BP-ZC-03	108円	162円

#### 特定自主検査業務を適正に行うための帳簿

#### 特定自主検査台帳

- ・特定自主検査台帳 事業内用  
特定自主検査済標章の受払を管理する「標章受払簿」と、保有機械の特定自主検査実施状況管理に使用する「標章貼付簿」を一体にしたものです。
- ・特定自主検査台帳 検査業者用  
特定自主検査済標章の受払を管理する「標章受払簿」と、特定自主検査業務を適正に行うための「特定自主検査台帳」、検査料収納の管理に使用する「検査料金収納簿」を一体にしたものです。

品名	品番	会員価格	一般価格
特定自主検査台帳 事業内用	BC-ZC-04-A	540円	810円
特定自主検査台帳 検査業者用	BC-ZC-07	1620円	2160円



表記の価格は全て消費税8%込みの価格です。

## ■ 検査者標識

検査者標識は、「検査者であることを第3者が識別できる」ことと、「検査者としての意識の高揚」を目的として検査者に着用させるものです。

協会では腕章及びワッペン（作業服等にアイロンで接着させる方式）とヘルメット等に貼付できるシールを用意しています。

### ・検査者腕章、特自検腕章

特定自主検査資格者であることを示すため着用するものです。

品名	品番	会員価格	一般価格
検査者腕章	BP-YC-01	1080円	1620円
検査者ワッペン	BP-YC-02	324円	540円



検査者腕章



検査者ワッペン

### ・検査者シール（検査業者用、事業内用）

検査者が特定自主検査を行える資格の種類（検査業者、事業内）、機種を示すためのものです。

特定自主検査対象機種	検査業者用	事業内用	会員価格	一般価格
フォークリフト	BP-YC-11-A	BP-YC-21	108円	162円
整地・運搬・積込用・掘削用および解体用機械	BP-YC-12-A	BP-YC-22		
基礎工事用機械	BP-YC-13-A	BP-YC-23		
締固め用機械	BP-YC-14-A	BP-YC-24		
コンクリートポンプ車	BP-YC-15-A	BP-YC-25		
高所作業車	BP-YC-16-A	BP-YC-26		
不整地運搬車	BP-YC-17-A	BP-YC-27		

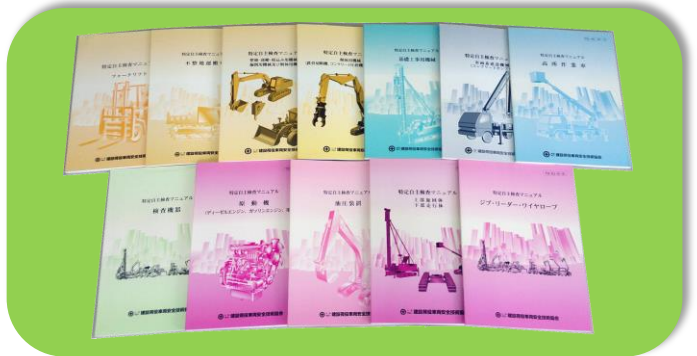


## ■ 教育資料

当協会で開催する特定自主検査者資格取得研修および能力向上教育等で使用されている図書です。

### ・特定自主検査マニュアル 特定自主検査の検査方法等を機種、部位別に解説しています。

品名	品番	会員価格	一般価格
検査機器	TQ-ZC-01-D	648円	972円
原動機（ディーゼル・ガソリン） *改訂	TQ-KE-01-F	2376円	3564円
油圧装置	TQ-KH-01-D	1188円	1836円
上部旋回体 下部走行体	TQ-KB-01-D	1836円	2808円
ジブ・リーダー・ワイヤーロープ	TQ-KJ-01-C	864円	1296円
フォークリフト	TQ-LC-02-G	1296円	1944円
不整地運搬車	TQ-GR-01-D	756円	1188円
車両系建設機械（整地等用） *改訂	TQ-GC-02-A	3240円	5184円
（基礎工事用）	TQ-FC-01-D	2916円	4428円
（締固め用）	TQ-RC-01-D	1188円	1728円
（コンクリート打設用）	TQ-CP-01-E	1080円	1728円
高所作業車	TQ-HL-01-D	1296円	1944円
特定自主検査と補修	TC-ZC-01-E	540円	864円



### ・能力向上教育テキスト 機種別に最新の技術等を紹介しています。

品名	品番	会員価格	一般価格
フォークリフト	TL-LC-01-D	3456円	5184円
整地・運搬等&ブレーカ *改訂	TL-GE-01-F	3564円	5400円
締固め用機械	TL-RC-01-C	1620円	2484円
基礎工事用機械	TL-FC-01-C	1188円	1836円
不整地運搬車	TL-GR-01-A	540円	864円
コンクリートポンプ	TL-CP-01-C	1404円	2052円
高所作業車	TL-HL-01-C	1728円	2700円



### ・その他

品名	品番	会員価格	一般価格
フォークリフト安全運転テキスト	TO-LC-02-B	1512円	1512円
ショベルローダー等定期自主検査マニュアル 検査・整備基準値表	TQ-SR-02-C	1728円	2592円
業務点検コーステキスト	TT-YC-01-B	1080円	1620円



表記の価格は全て消費税8%込みの価格です。

## ■ 特定自主検査業務の管理

### 事業内検査の適正実施のために 特定自主検査業務マニュアル

#### —事業内検査—

事業内検査の業務を適正に遂行するための管理のポイントおよび実務の詳細を説明したものです。

(H27.2 改訂 E 版発行)



品名	品番	会員価格	一般価格
特定自主検査業務マニュアル —事業内検査—	BP-ZC-02-E	972 円	1512 円

### 検査業者検査の適正実施のために 特定自主検査業務マニュアル

#### —検査業者—

検査業者の業務を適正に遂行するための管理のポイントおよび実務の詳細を説明したものです。

(H25.10 改訂 F 版発行)



品名	品番	会員価格	一般価格
特定自主検査業務マニュアル —検査業者—	BP-ZC-01-F	972 円	1512 円

### 特定自主検査の適正実施のために 特定自主検査とその管理

#### (管理者用マニュアル)

特定自主検査全般を管理する事業者が知っておかなければならない労働災害防止に関する法令や事業者の責務等をまとめたものです。(H26.12 改訂 D 版発行)



品名	品番	会員価格	一般価格
特定自主検査とその管理	BC-ZC-06-D	648 円	1080 円

### 登録検査業者の諸手続きについて 特定自主検査登録検査業者必携

登録検査業者が、厚生労働大臣または都道府県労働局長に登録申請・業務規程変更等の際に留意すべきポイントを解り易く解説したものです。また、参考となる業務規程例を示してあります。

(H26.4 改訂 J 版発行)



品名	品番	会員価格	一般価格
特定自主検査登録検査業者必携	BC-ZC-01-J	540 円	864 円

### 特定自主検査制度に関する法令、通達

#### 特定自主検査関係法令通達集

特定自主検査制度に関する法の条文ごとに関係する最新の規則・通達等をまとめたものです。

(H28.3 改訂 J 版発行)



品名	品番	会員価格	一般価格
特定自主検査関係法令通達集	BC-ZC-03-J	2268 円	3456 円

### 特定自主検査制度についての疑問を解説

#### 特定自主検査に関する Q & A

特定自主検査制度に関するさまざまな疑問を「Q&A 集」としてまとめたものです。

(H26.10 改訂 A 版発行)



品名	品番	会員価格	一般価格
特定自主検査に関する Q & A	BC-YC-01-A	432 円	756 円

### 特定自主検査の実施経歴の管理

#### 特定自主検査実施経歴書

特定自主検査の実施時期を明確にするとともに、特定自主検査が、いつ、だれが実施したかを記入できるようになっており、機械の履歴管理に活用できます。

品名	品番	会員価格	一般価格
特定自主検査実施経歴書 (フォーク)	BP-LC-01	54 円	108 円
経歴書ビニルケース (フォーク用)	BP-LC-02	162 円	324 円
特定自主検査実施経歴書 (建機用)	BP-OH-01	54 円	108 円
特定自主検査実施経歴書 (解体機用)	BP-OH-02	54 円	108 円



フォーク用

建機用

解体機用

表記の価格は全て消費税 8% 込みの価格です。

お問い合わせ先